

創業昭和48年の喫茶店です。  
ウッドテイストの落ち着いた雰囲気の中、  
どこか懐かしい、  
おふくろの味をご提供いたします。

お客様には晴れの日でも雨の日でも、  
気持ちよく食べていただきたい。  
そんな想いを込めて、  
あったかい、  
手作りの料理にこだわっています。

メニューは  
『鉄板イタリアン』から『とんてき定食』、  
ケーキやパフェなど、  
幅広くご用意しております。

CAFE ☞ DE

ボン  
ボン

各種パーティーご予約承ります。お気軽にお問い合わせください。

カフェドボンボン ハンター2F TEL : 059-378-5124

こちらに  
ドリンクバーは  
ついておりません。



セットドリンクバー

+280円(税込)

# パスタ



ミニサラダ付き



## 鉄板イタリアン

980円(税込)



ミニサラダ付き



## とろーりチーズのせ 鉄板イタリアン

1,180円(税込)



ミニサラダ付き



## 鉄板自家製ミートソースパスタ

1,100円(税込)



ミニサラダ付き



## とろーりチーズのせ 鉄板自家製ミートソースパスタ

1,300円(税込)

プラスメニュー  
一緒にどうぞ!



自家製  
プリンアイス +630円(税込)  
単品 780円(税込)



ミニサラダ付き



## ツナ入り 明太子マヨソースパスタ

1,100円(税込)



ミニサラダ付き



## グラタン風 トマトソースパスタ

1,300円(税込)

パスタは もちもち生パスタ 使用!

パスタの大盛りは +180円(税込)

こちらに  
ドリンクバーは  
ついておりません。



セットドリンクバー

+280円(税込)

# ドリア

M  
サイズ



ミニサラダ付き



イカと小エビとたらこのドリア  
Mサイズ 1,400円(税込)  
Sサイズ 1,180円(税込)

S  
サイズ



ミニサラダ付き



ミラノ風ミートソースのドリア  
Mサイズ 1,300円(税込)  
Sサイズ 1,100円(税込)

## シーフードドリア

ミニサラダ付き



Mサイズ 1,800円(税込)  
Sサイズ 1,380円(税込)

## プラスメニュー

ミニアイス



+200円(税込)  
単品 350円(税込)

チョコサンデー



+380円(税込)  
単品 530円(税込)

あずきサンデー



+380円(税込)  
単品 530円(税込)

自家製プリン



+400円(税込)  
単品 550円(税込)

自家製プリンアイス



+630円(税込)  
単品 780円(税込)

こちらに  
ドリンクバーは  
ついておりません。



セットドリンクバー

+280円(税込)

# オムライス



ミニサラダ付き



## 昔なつかしい オムライス

ミートソースライス

980円(税込)

ミニサラダ付き



## きのこデミソースの オムライス

ミートソースライス

1,280円(税込)



ハンバーグ(150g) 1個

+600円(税込)

ライス大盛り

+180円(税込)

## プラスメニュー

鶏の唐揚げ

1個

+100円(税込)

エビフライ

1本

+240円(税込)

大エビフライ

1本

+500円(税込)

自家製ハンバーグ  
(150g)

1個

+600円(税込)

こちらに  
ドリンクバーは  
ついておりません。



セットドリンクバー

+280円(税込)

# カレー ハーフセット



ミニサラダ付き



ビーフカレーライスセット 880円(税込)



ミニサラダ付き



ふわたま  
ビーフカレーライスセット 1,080円(税込)

鶏の唐揚げ 1個 +100円(税込)

エビフライ 1本 +240円(税込)

大エビフライ 1本 +500円(税込)

ハンバーグ(150g) 1個 +600円(税込)



ミニサラダ付き



ベーコンと野菜のデミソースのハーフドリア  
と 自家製ミートソースのハーフパスタ  
1,280円(税込)



ミニサラダ付き



ベーコンと野菜のデミソースのハーフドリア  
と 明太子ツナのハーフパスタ  
1,280円(税込)

## プラスメニュー

ミニアイス



+200円(税込)  
単品 350円(税込)

チョコサンデー



+380円(税込)  
単品 530円(税込)

あずきサンデー



+380円(税込)  
単品 530円(税込)

自家製プリン



+400円(税込)  
単品 550円(税込)

自家製プリンアイス



+630円(税込)  
単品 780円(税込)

こちらに  
ドリンクバーは  
ついておりません。



セットドリンクバー

+280円(税込)

# スタミナ定食



ライス・みそ汁付き



ボンボン  
とんてき定食  
(250g)

1,680円(税込)



ライス・みそ汁付き



とんてき定食  
(150g)

1,300円(税込)



ライス・みそ汁付き



大とんてき定食  
(400g)

2,400円(税込)

ライスは 鈴鹿産コシヒカリ 使用!

ライスの大盛りは **サービス!**

## プラスメニュー

鶏の唐揚げ

1個

+100円(税込)

エビフライ

1本

+240円(税込)

大エビフライ

1本

+500円(税込)

自家製ハンバーグ  
(150g)

1個

+600円(税込)

こちらに  
ドリンクバーは  
ついておりません。



セットドリンクバー

+280円(税込)

# スタミナ定食



ライス・みそ汁付き



## 自家製手作り ハンバーグ定食 (180g)

デミソース

1,280円(税込)

ライス・みそ汁付き



## 自家製手作り ハンバーグ定食 (180g)

和風おろし

1,280円(税込)



ライスは 鈴鹿産コシヒカリ 使用!

ライスの大盛りは **サービス!**

## プラスメニュー

ミニアイス



+200円(税込)  
単品 350円(税込)

チョコサンデー



+380円(税込)  
単品 530円(税込)

あずきサンデー



+380円(税込)  
単品 530円(税込)

自家製プリン



+400円(税込)  
単品 550円(税込)

自家製プリンアイス



+630円(税込)  
単品 780円(税込)



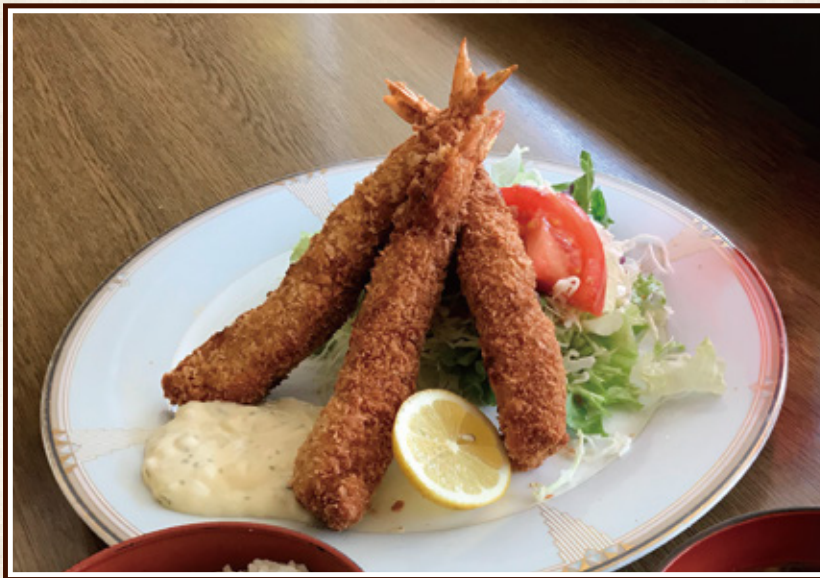
こちらに  
ドリンクバーは  
ついておりません。



セットドリンクバー

+280円(税込)

# スタミナ定食



ライス・みそ汁付き



## 大エビフライ定食

1,800円(税込)



ライス・みそ汁付き



自家製手作りハンバーグと  
大エビフライ定食

デミソース

1,680円(税込)



ライス・みそ汁付き



自家製手作りハンバーグと  
大エビフライ定食

和風おろし

1,680円(税込)



ライス・みそ汁付き



豚肉のしょうが焼きと  
大エビフライ定食

1,680円(税込)

ライスは 鈴鹿産コシヒカリ 使用!

ライスの大盛りは **サービス!**

## プラスメニュー

鶏の唐揚げ

1個

+100円(税込)

エビフライ

1本

+240円(税込)

大エビフライ

1本

+500円(税込)

自家製ハンバーグ  
(150g)

1個

+600円(税込)

こちらに  
ドリンクバーは  
ついておりません。



セットドリンクバー

+280円(税込)

# スタミナ定食



ライス・みそ汁付き



## とんてき(150g)と 大エビフライ定食

1,800円(税込)



ライス・みそ汁付き



### みそかつと 大エビフライ定食

1,800円(税込)



ライス・みそ汁付き



### 若鶏の唐揚げの みぞれがけ和風ソースと 大エビフライ定食

1,680円(税込)



ライス・みそ汁付き



### エビフライ定食

1,200円(税込)

ライスは 鈴鹿産コシヒカリ 使用!

ライスの大盛りは **サービス!**

## プラスメニュー

ミニアイス



+200円(税込)  
単品 350円(税込)

チョコサンデー



+380円(税込)  
単品 530円(税込)

あずきサンデー



+380円(税込)  
単品 530円(税込)

自家製プリン



+400円(税込)  
単品 550円(税込)

自家製プリンアイス



+630円(税込)  
単品 780円(税込)

こちらに  
ドリンクバーは  
ついておりません。



# ホットサンド / サンドイッチ トースト



セットドリンクバー

+280円(税込)



ホットサンド ハム  
(ロースハム+ねり玉子+野菜) 780円(税込)



ホットサンド ポテト  
(ポテトサラダ+ねり玉子+野菜) 780円(税込)

サンドイッチ  
ミックスサンド

780円(税込)



サンドイッチ  
いろいろ♪

ハムサンド  
700円(税込)

たまごサンド  
680円(税込)

ツナサンド  
680円(税込)



ぶんわりハニートースト  
780円(税込)



小倉トースト  
680円(税込)



ガーリックトースト  
580円(税込)

トーストいろいろ♪

バタートースト  
400円(税込)

ジャムトースト  
450円(税込)

シナモントースト  
450円(税込)

## プラスメニュー

ミニアイス



+200円(税込)  
単品 350円(税込)

チョコサンデー



+380円(税込)  
単品 530円(税込)

あずきサンデー



+380円(税込)  
単品 530円(税込)

自家製プリン



+400円(税込)  
単品 550円(税込)

自家製プリンアイス



+630円(税込)  
単品 780円(税込)

# キッズメニュー

## セットメニュー

リンゴジュースつき！  
おもちゃつき！

### 単品



ミソうどん  
300円(税込)

メニュー

### プラスメニュー

## お子様 ワクワクセット

(リンゴジュース+ゼリー+おもちゃ)

+ 300円(税込)

親子で一緒に食べられます！

すべてのメニューに  
つけることができます！



リンゴジュース付き！

おもちゃ付き！

お子様うどんセット

550円(税込)



リンゴジュース付き！

おもちゃ付き！

お子様カレーセット

550円(税込)

こちらに  
ドリンクバーは  
ついておりません。



# シフォンケーキ



セットドリンクバー

+280円(税込)



自家製  
米粉の  
シフォンケーキ

グルテン  
フリー

きび砂糖  
使用

ブルーベリー

780円(税込)

※フルーツは季節によって異なります。



自家製  
米粉の  
シフォンケーキ

グルテン  
フリー

きび砂糖  
使用

チョコバナナ

780円(税込)

※フルーツは季節によって異なります。



自家製  
米粉の  
シフォンケーキ

グルテン  
フリー

きび砂糖  
使用

抹茶あずき

780円(税込)

※フルーツは季節によって異なります。

こちらに  
ドリンクバーは  
ついておりません。



# スイーツ



セットドリンクバー

+280円(税込)



創業昭和48年以來、  
かわらぬ味

## 自家製 焼きプリン

550円(税込)

※フルーツは季節によって異なります。

創業昭和48年以來、  
かわらぬ味

## 自家製 プリンアイス

780円(税込)

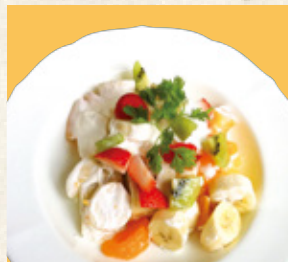
※フルーツは季節によって異なります。



※フルーツは季節によって異なります。

コーヒーゼリー

500円(税込)



※フルーツは季節によって異なります。

フルーツ  
ヨーグルトサラダ

680円(税込)

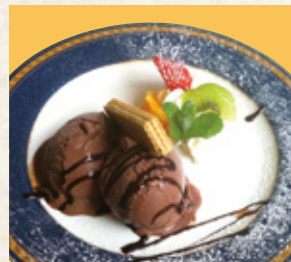


※フルーツは季節によって異なります。  
※写真は抹茶アイスクリームトッピングしたものです。

フルーツあんみつ

680円(税込)

抹茶アイスクリームトッピング  
+180円(税込)



※フルーツは季節によって異なります。

アイスクリーム

(バニラ or チョコ or 抹茶)

480円(税込)

こちらに  
ドリンクバーは  
ついておりません。



# 大ジョッキパフェ / パフェ



セットドリンクバー

+280円(税込)

大ジョッキパフェ

**BIG  
ホワイト  
マウンテン**

2,000円(税込)

※フルーツは季節によって  
異なります。



大ジョッキパフェ

**BIG  
ロッキー  
マウンテン**

2,000円(税込)

※フルーツは季節によって  
異なります。



## パフェ

※フルーツは季節によって異なります。



コーヒゼリーとフルーツのパフェ  
980円(税込)



チョコバナナとフルーツのパフェ  
980円(税込)



クリームあんみつとフルーツのパフェ  
980円(税込)



自家製プリンとフルーツのパフェ  
980円(税込)



自家製シフォンケーキとフルーツのパフェ  
980円(税込)

こちらに  
ドリンクバーは  
ついておりません。



# ミニパフェ



セットドリンクバー

+280円(税込)

## ミニパフェ

※フルーツは季節によって異なります。



ミニパフェ 自家製プリン  
680円(税込)



ミニパフェ チョコバナナ  
680円(税込)



ミニパフェ 抹茶あずき  
680円(税込)



ミニパフェ コーヒーゼリー  
680円(税込)



ミニパフェ シフォンケーキ  
680円(税込)



# ドリンク / 一品料理

## ドリンク 単品



### コーヒー

- ブレンドコーヒー ホット アイス ..... 500円 (税込)
- カフェオーレ ホット アイス ..... 550円 (税込)
- ウイナナーコーヒー ホット アイス ..... 580円 (税込)
- コーヒーフロート アイス ..... 650円 (税込)

### ミルク

- ミルク ホット アイス ..... 500円 (税込)
- ウイナナーココア ホット アイス ..... 600円 (税込)
- ココアフロート アイス ..... 680円 (税込)

### ジュース

- 瓶コカ・コーラ アイス ..... 500円 (税込)
- 生絞りレモンスカッシュ アイス ..... 600円 (税込)
- バナナジュース アイス ..... 550円 (税込)
- フルーツミックスジュース アイス ..... 580円 (税込)
- クリームソーダ アイス ..... 650円 (税込)

### ビール

- ビンビール ..... 680円 (税込)  
(アサヒスーパードライ中ビン)

## ドリンクバー

480円 (税込)



おかわり自由 / セルフサービスとなっております。

- コーヒー ホット アイス
- お茶
- 紅茶 ホット アイス
- ジュース (日替わり) 等

- ドリンクバーチケット (11枚綴り) ..... 4,800円 (税込)  
★モーニングサービスにもご利用頂けます。

## 一品料理



- ライス (小盛り) ..... 100円 (税込)
- ポイルドウイナナー ..... 350円 (税込)
- ライス (並盛り) ..... 150円 (税込)
- ミニグリーンサラダ ..... 300円 (税込)
- ライス (大盛り) ..... 200円 (税込)
- ボンボングリーンサラダ ..... 500円 (税込)
- えだまめ ..... 350円 (税込)
- 鶏の唐揚げ (3コ入) ..... 480円 (税込)
- ポテトフライ (Sサイズ) ... 300円 (税込)
- 鶏の唐揚げ (5コ入) ..... 680円 (税込)
- ポテトフライ (Mサイズ) ... 480円 (税込)

店内は  
「ゆったりとした憩いの場」  
を心がけております。

弁天山公園を一望できるので、  
外の景色を眺めながらのお食事や会話を  
お楽しみいただけますし、

フリーWi-Fiを設置しておりますので、  
サード・プレイスとしても  
ご利用いただけます。

みなさまのご来店を  
心よりお待ちしております。